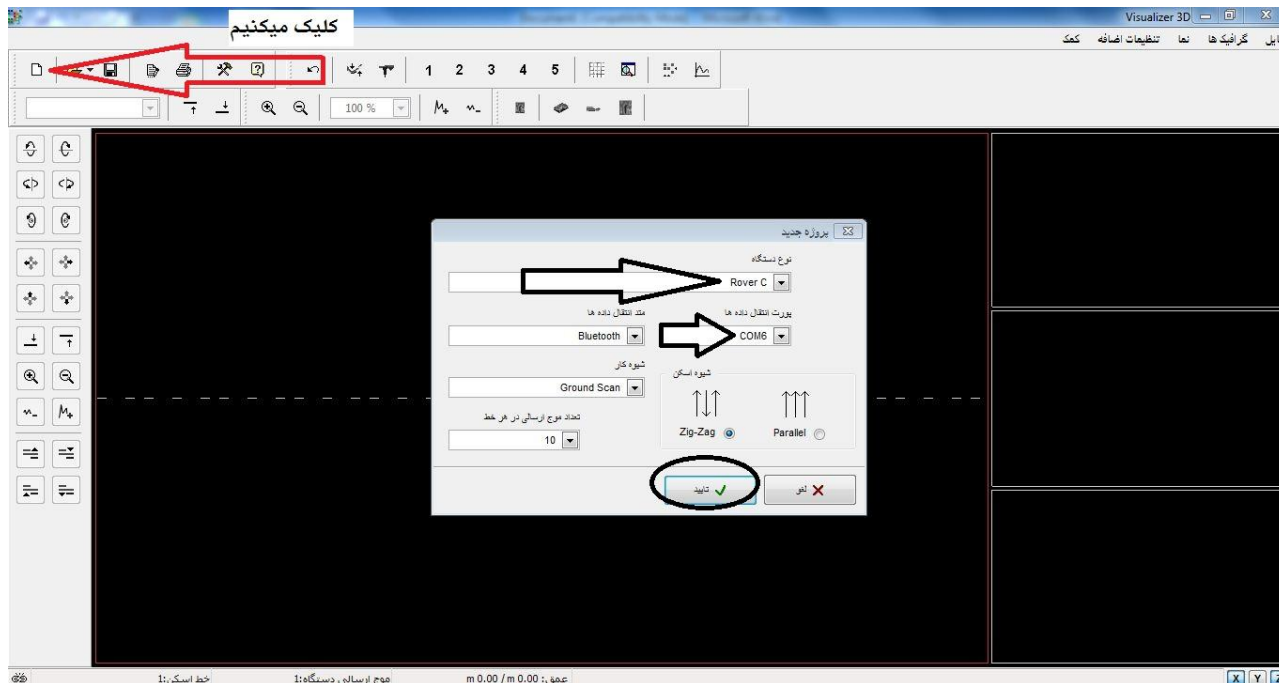
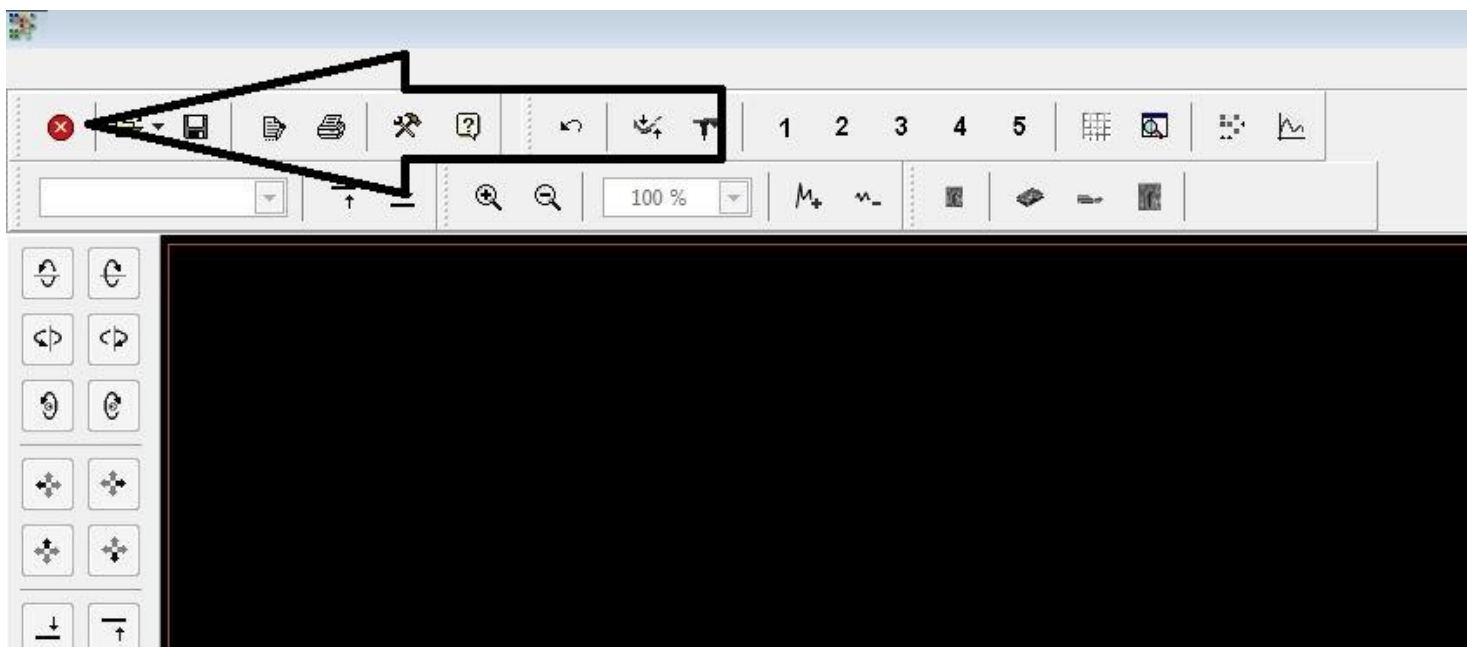
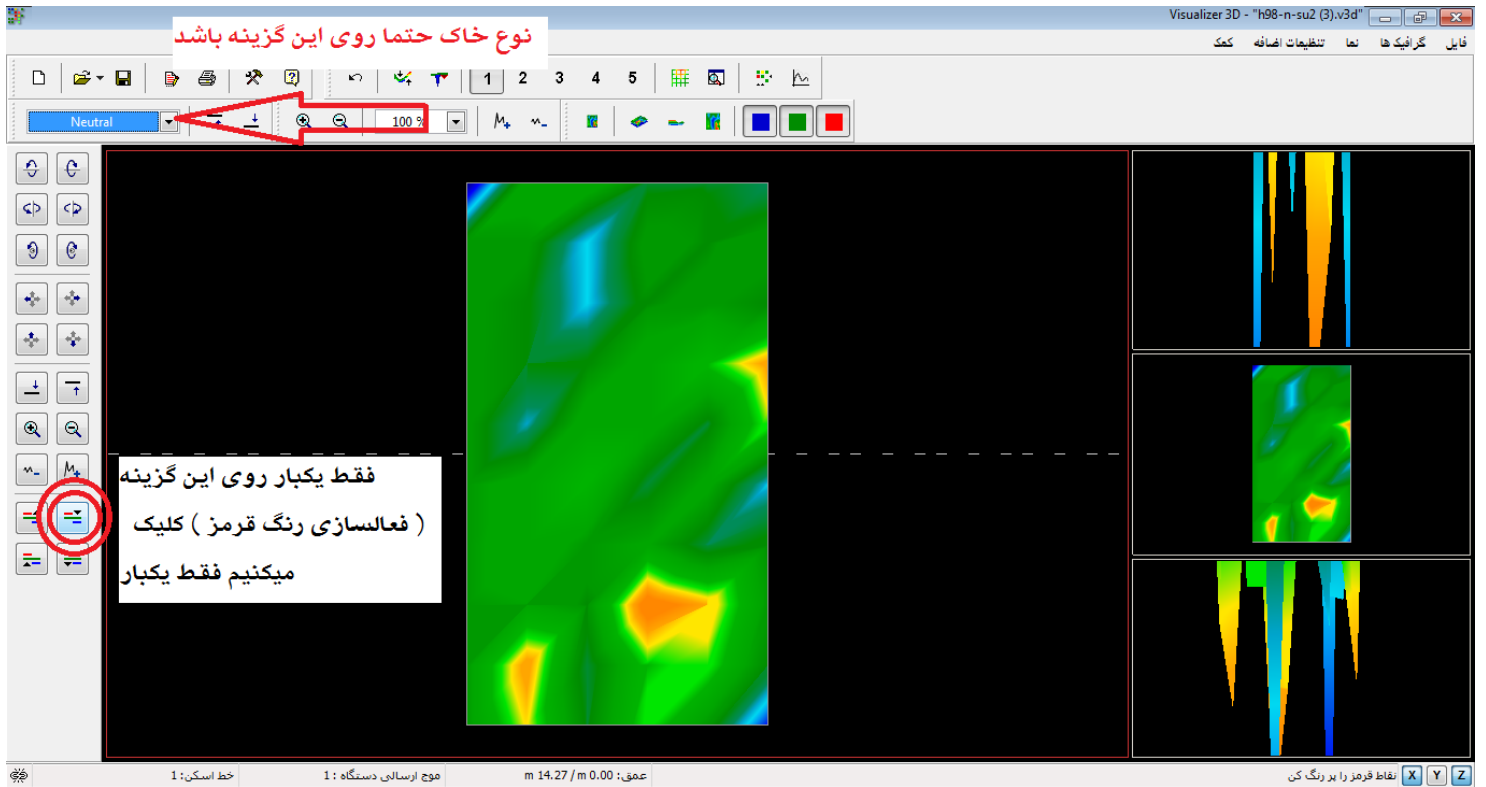


# آموزش گام به گام آنالیز با ویژوال لیزر تری دی وقتی برنامه ویژوال لیزر رو باز میکنیم 1- تعریف پروژه جدید

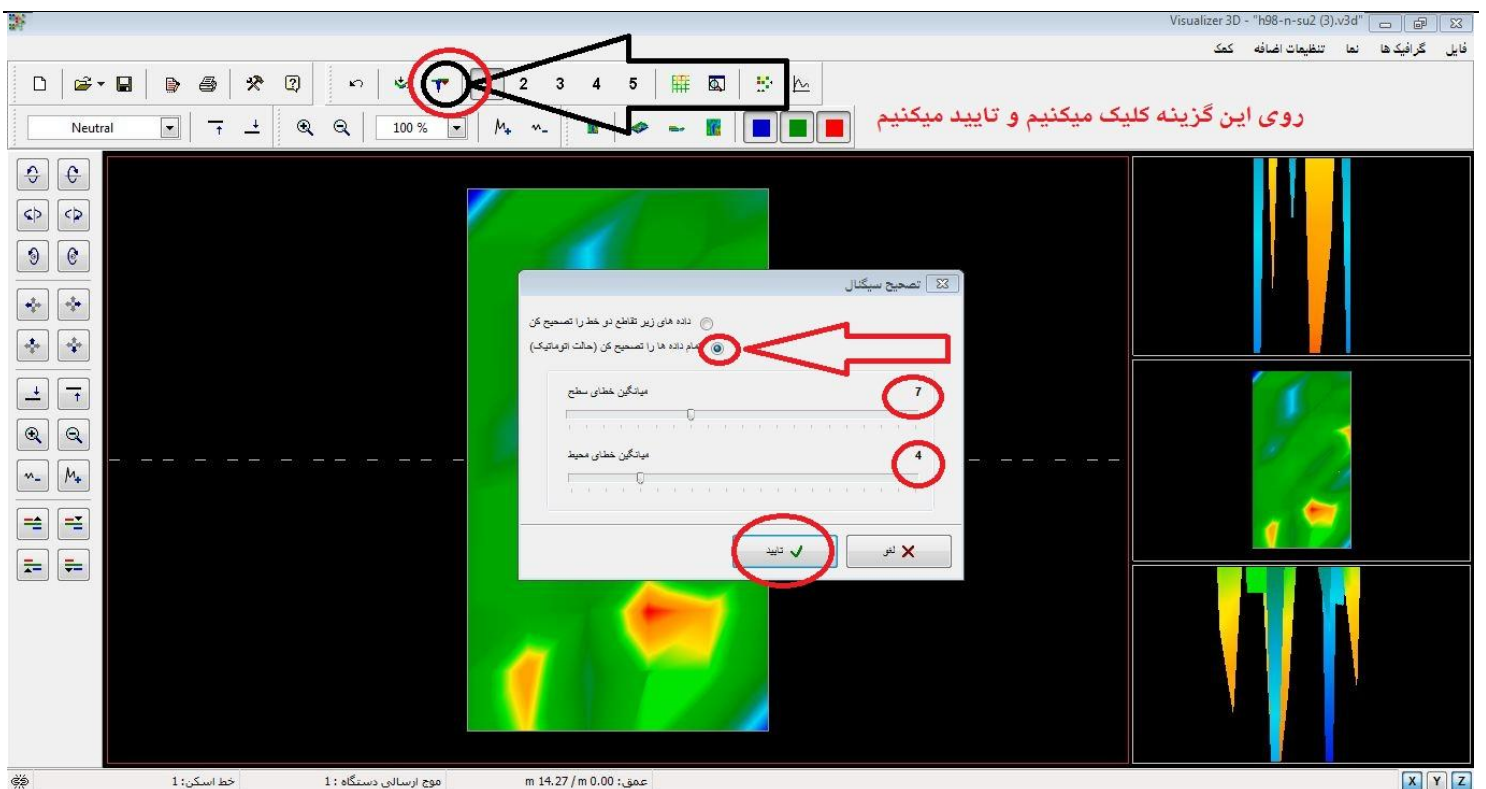


بعد از اتمام اسکن این گزینه را میزنیم

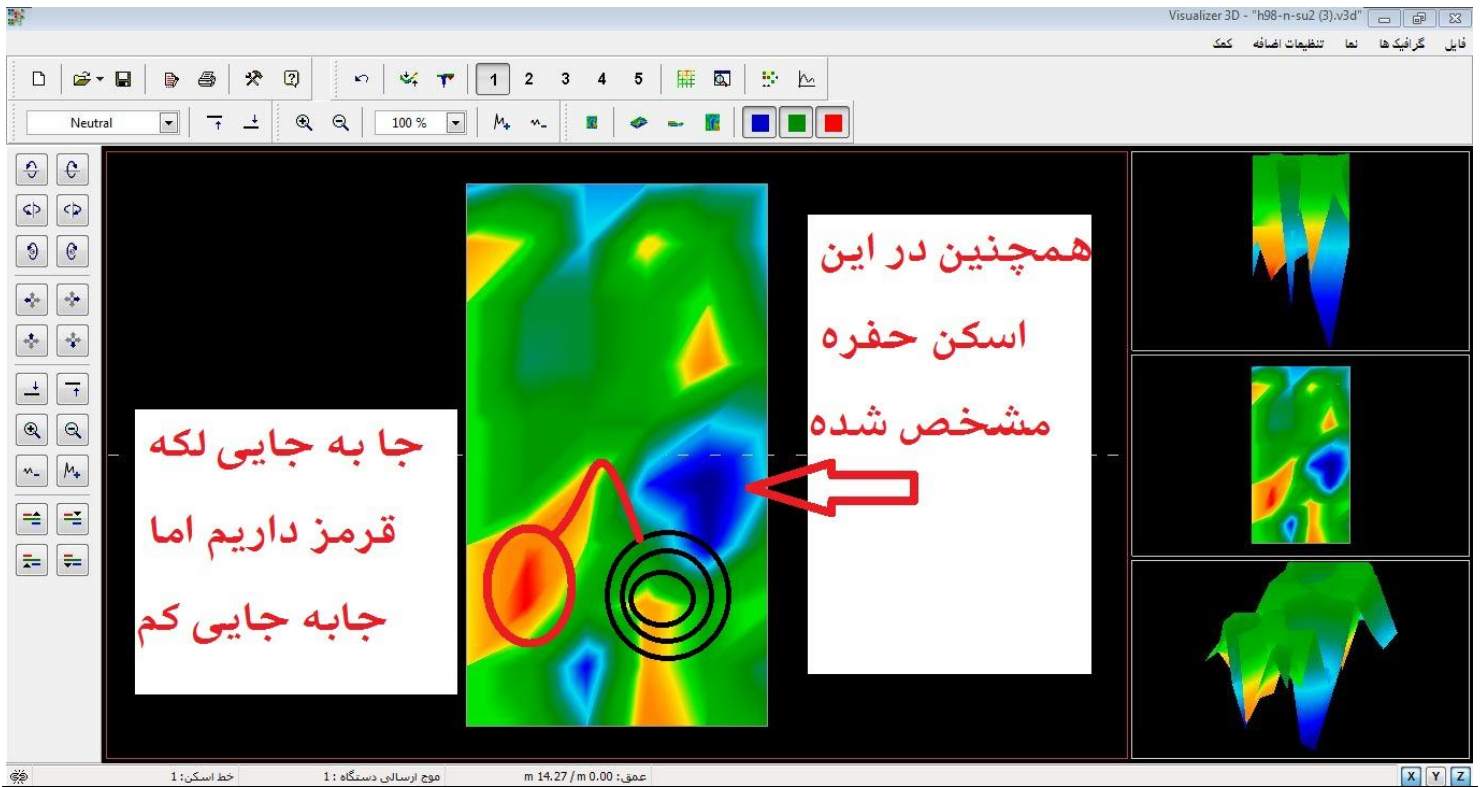




## آنالیز روش اول

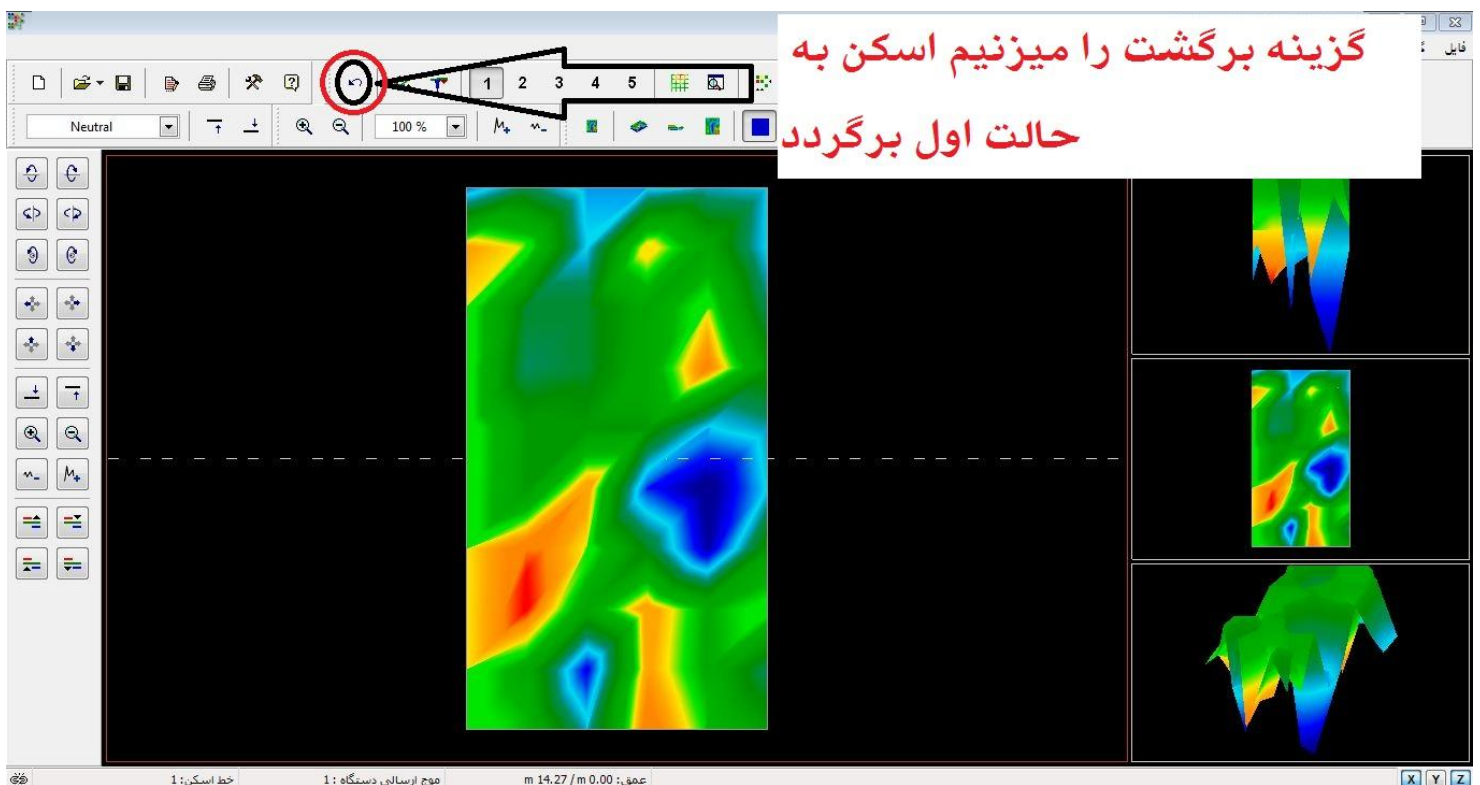


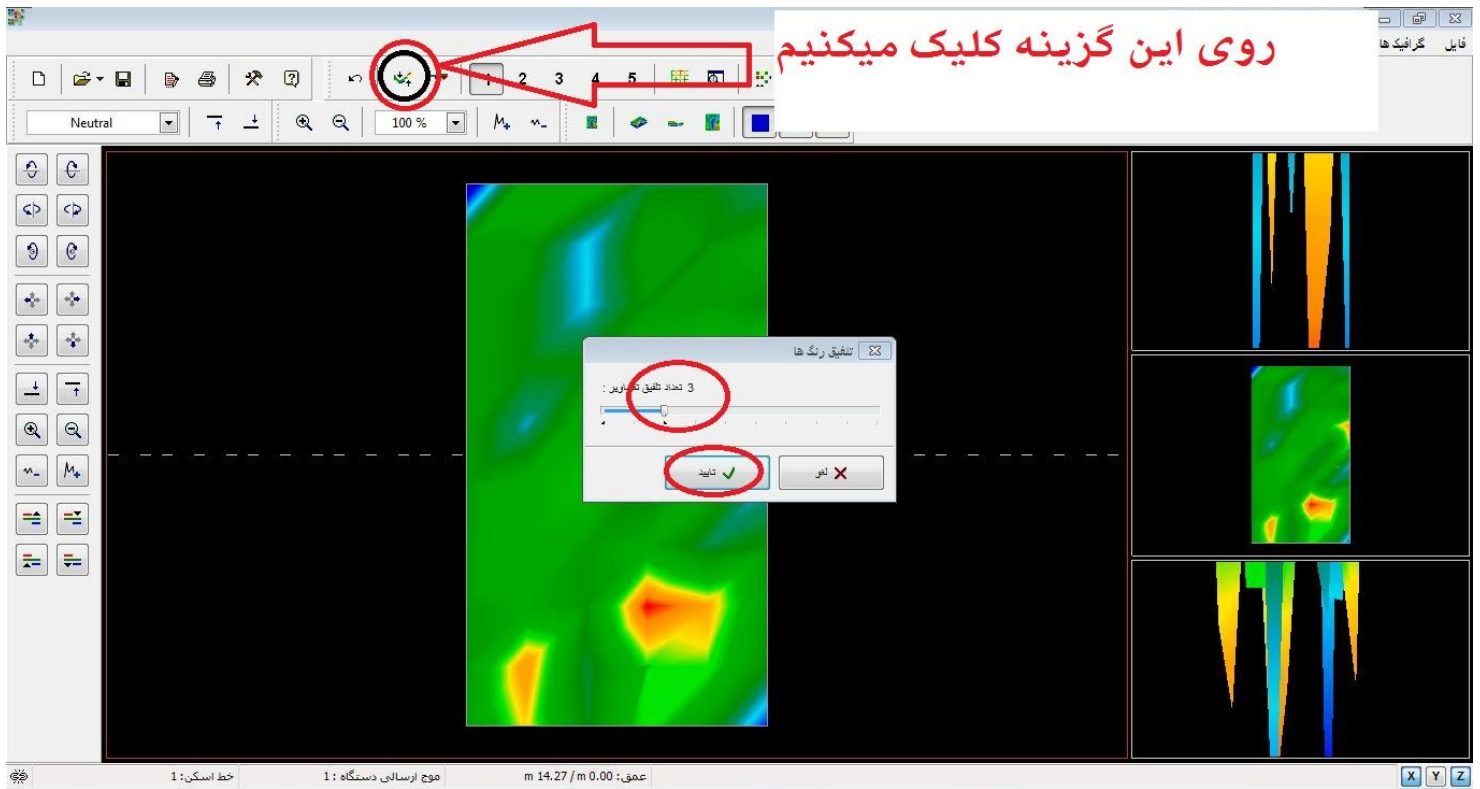
# مشاهده میکنیم که آیا لکه قرمز ما در اسکن جا به جایی دارد یا خیر



اگر جا به جایی لکه قرمز زیاد باشد یا لکه قرمز به گوشه اسکن برود خطا صد درصد میباشد

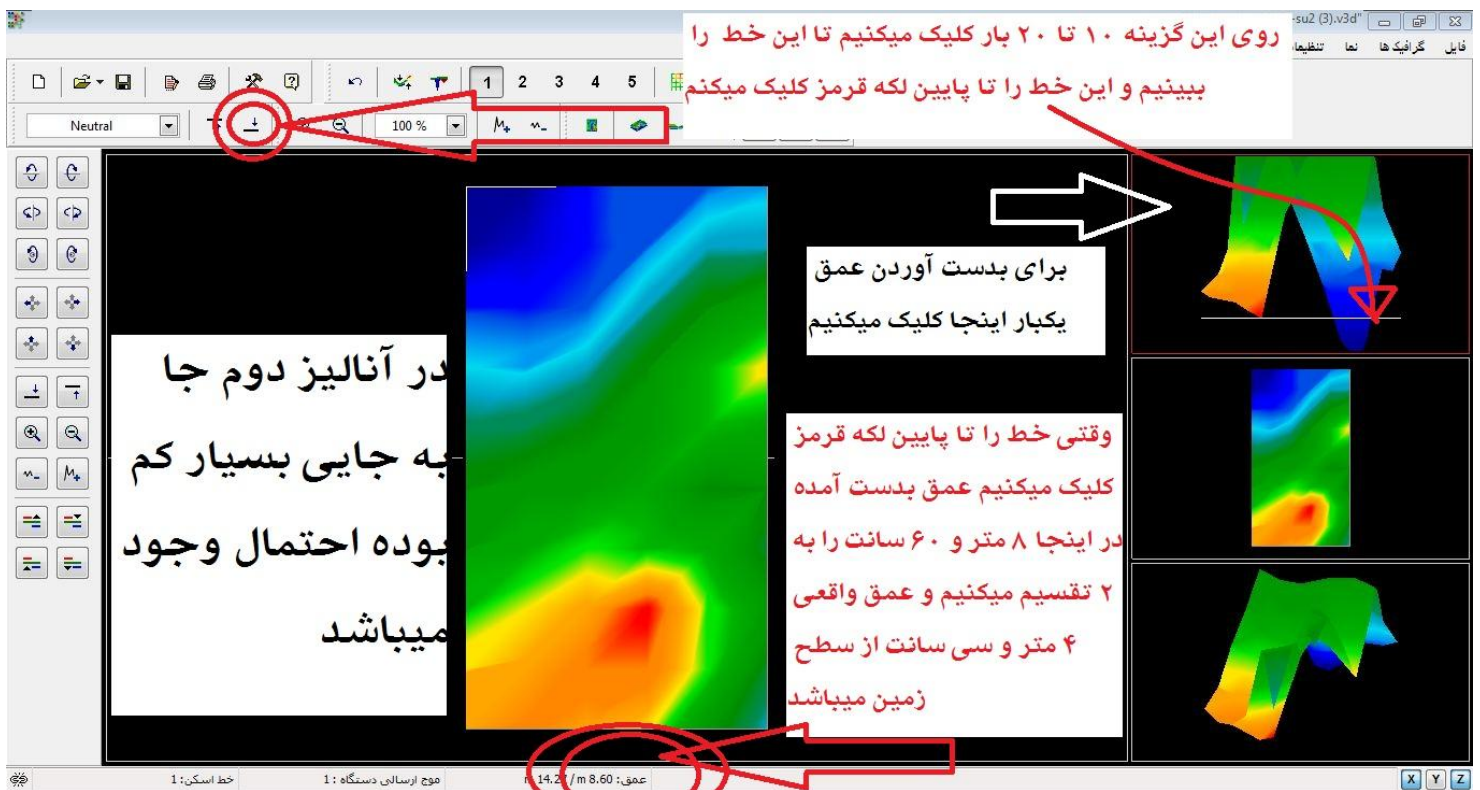
## آنالیز روش دوم





روی این گزینه کلیک میکنیم

## مشاهده میکنیم که آیا لکه قرمز جابه جایی دارد یا خیر



روی این گزینه ۱۰ تا ۲۰ بار کلیک میکنیم تا این خط را

ببینیم و این خط را تا پایین لکه قرمز کلیک میکنیم

برای بدست آوردن عمق یکبار اینجا کلیک میکنیم

وقتی خط را تا پایین لکه قرمز کلیک میکنیم عمق بدست آمده در اینجا ۸ متر و ۶۰ سانت را به ۲ تقسیم میکنیم و عمق واقعی ۴ متر و ۳۰ سانت از سطح زمین میباشد

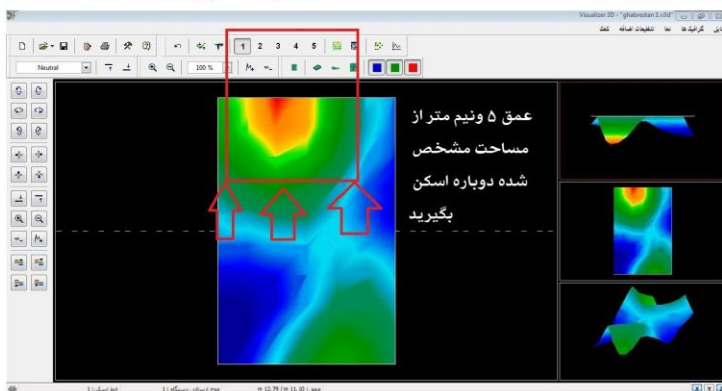
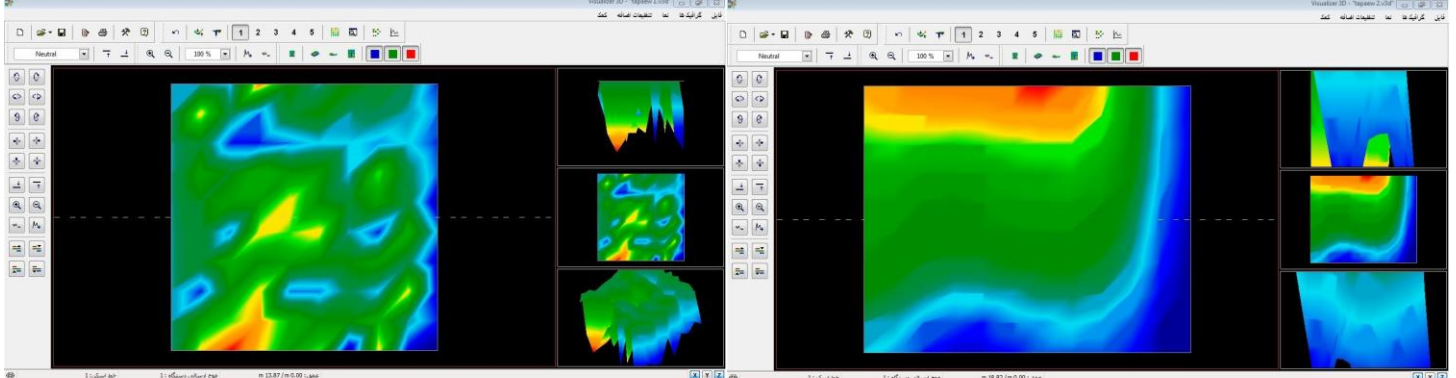
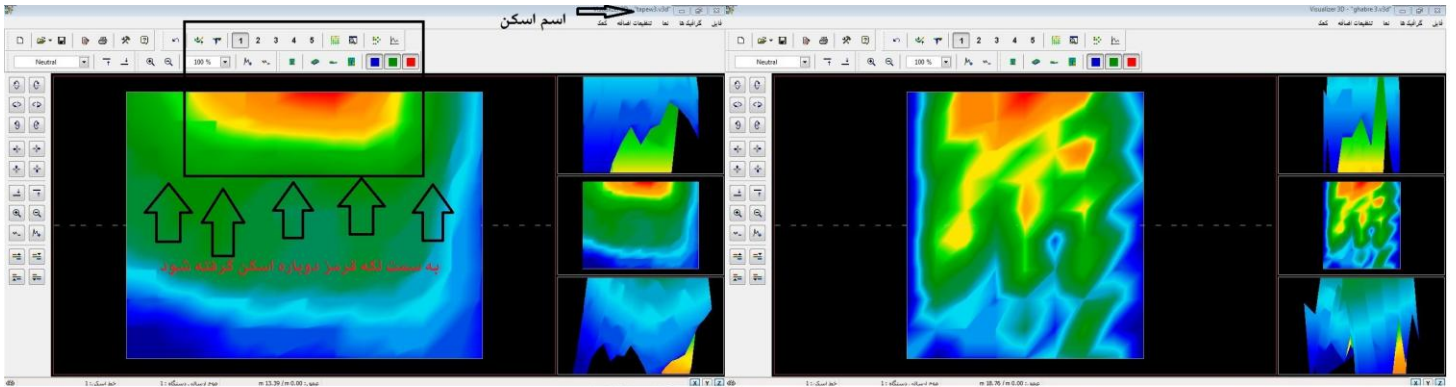
در آنالیز دوم جا به جایی بسیار کم بوده احتمال وجود میباشد

نکته مهم جابه جایی لکه قرمز در هر دو روش آنالیز میباشد

اسکن هایی که جا به جایی لکه قرمز داریم نشانه خطا - کوزه - سفال -

استخوان - فلز بی ارزش و مواد معدنی میباشد

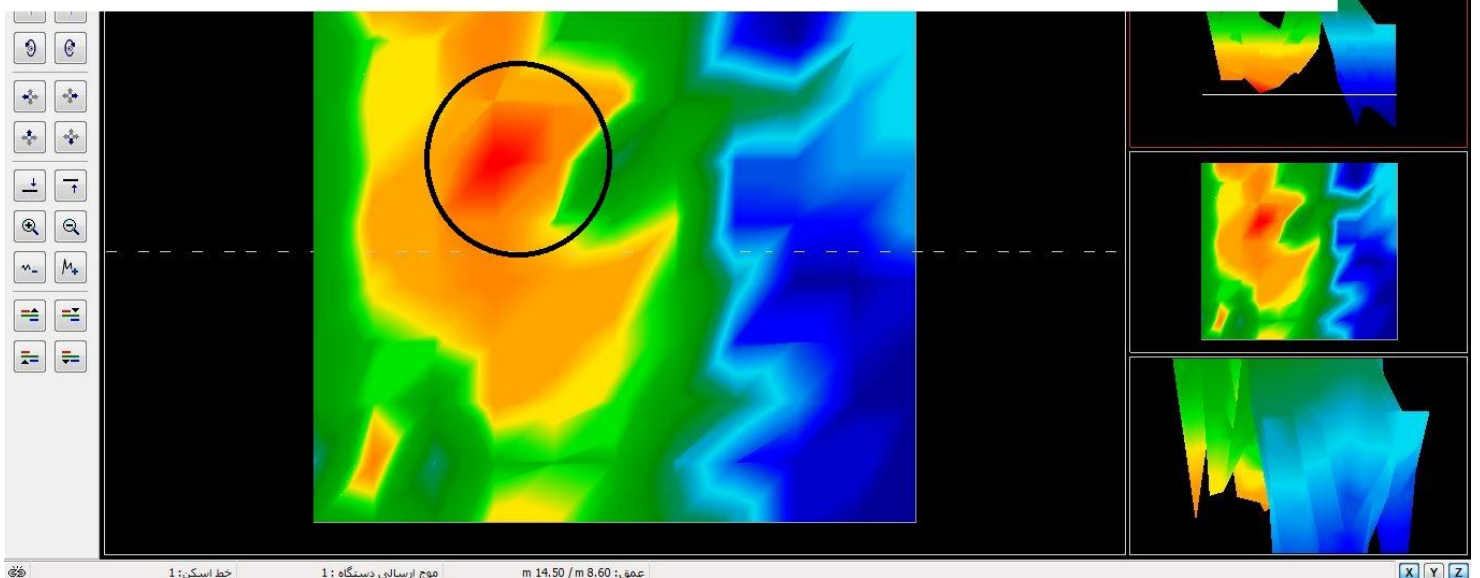
# نمونه اسکن هایی فلزات بی ارزش و اسکن هایی که جابه جایی داریم



اسکن های لکه در گوشه فاقد ارزش هستند و اگر باز به منطقه مشکوک هستیم میبایست دوباره به سمت لکه قرمز اسکن بگیریم تا لکه در وسط هنگام آنالیز جابه جا نشود

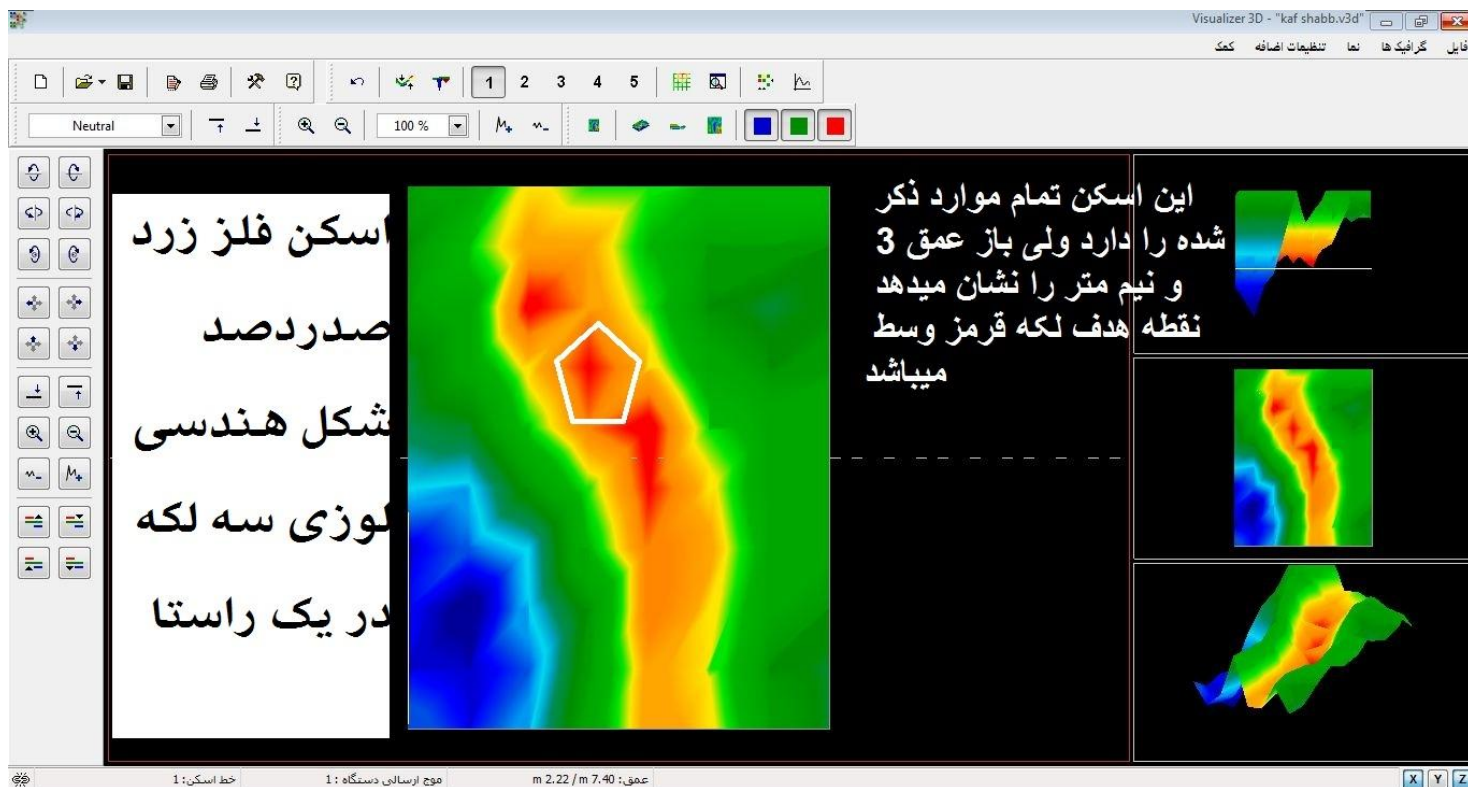
شکل هندسی نا مفهوم نشانه فلز بی ارزش میباشد

اگر در آنالیز هم جابه جا نشود نشانه آهن و کوزه و سفال میباشد

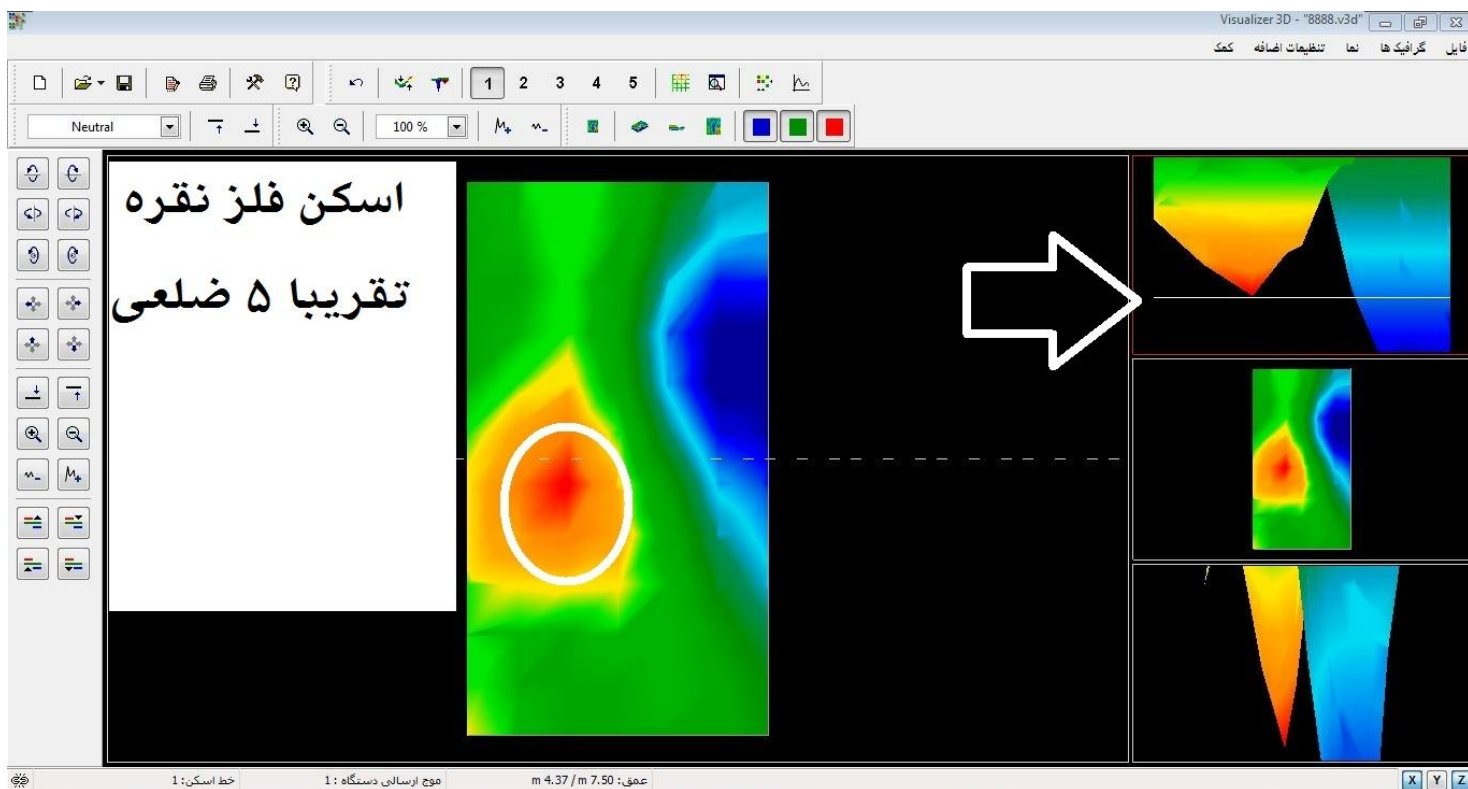


# نمونه اسکن های قبر ، حفره ، تونل و انواع فلزات

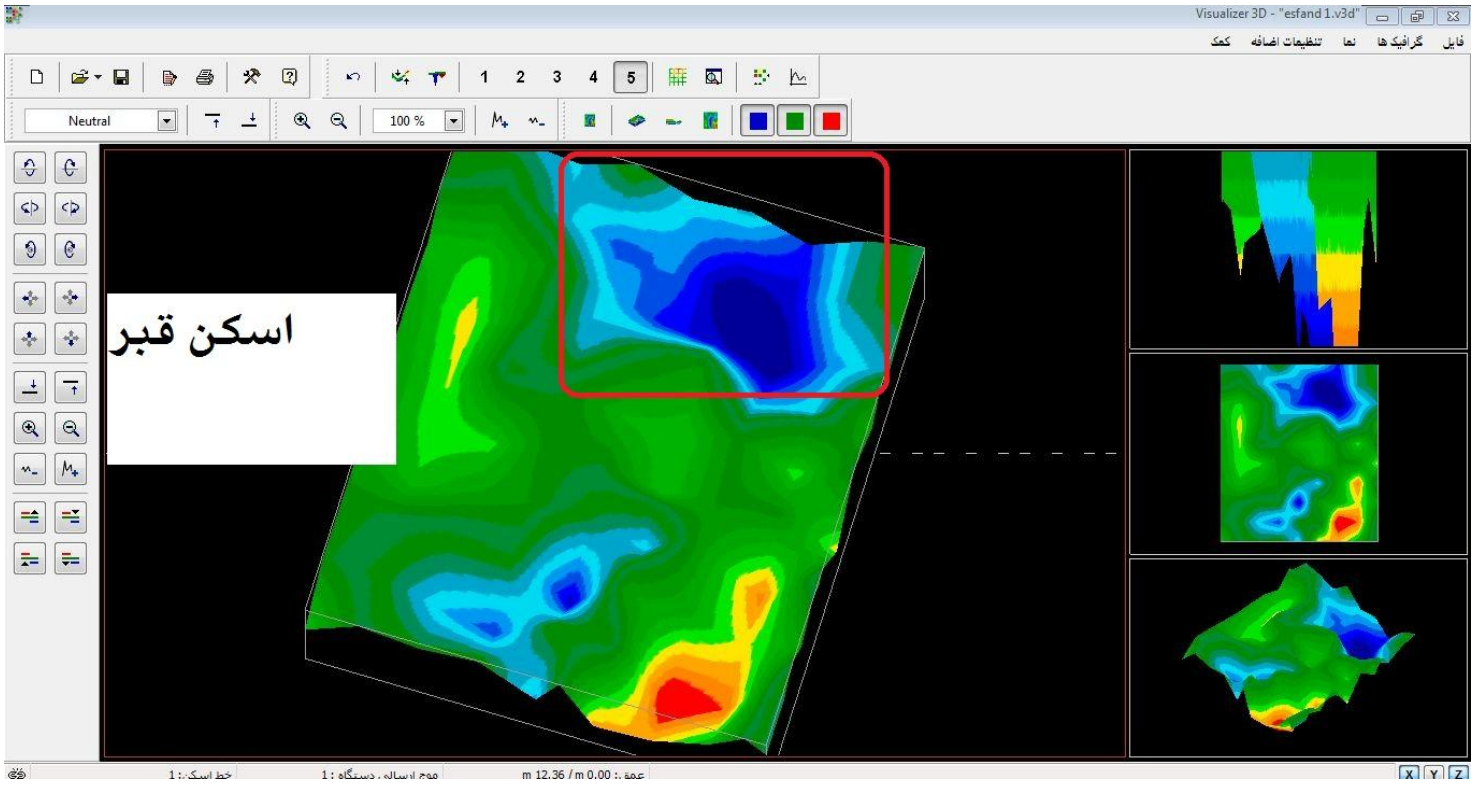
## فلز زرد



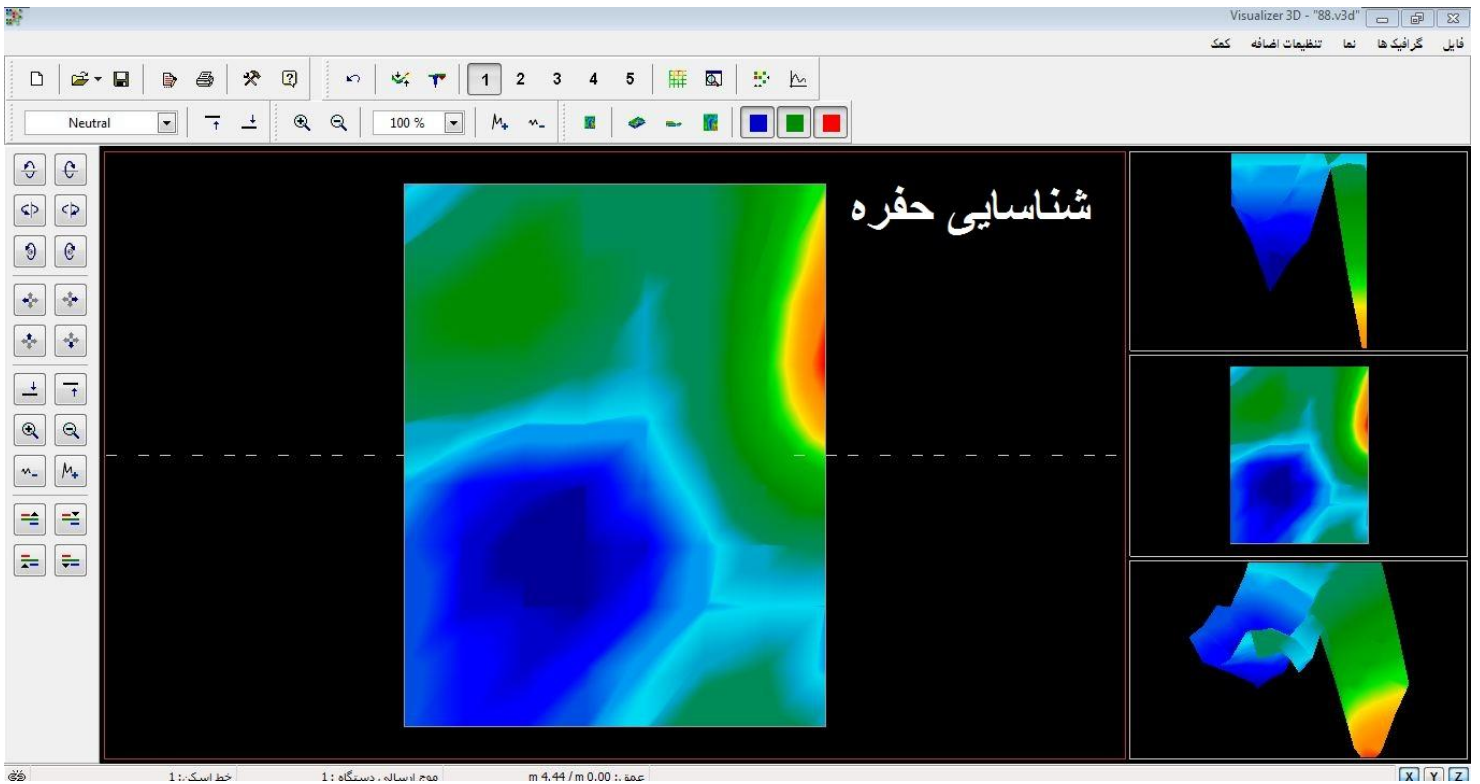
## فلز نقره

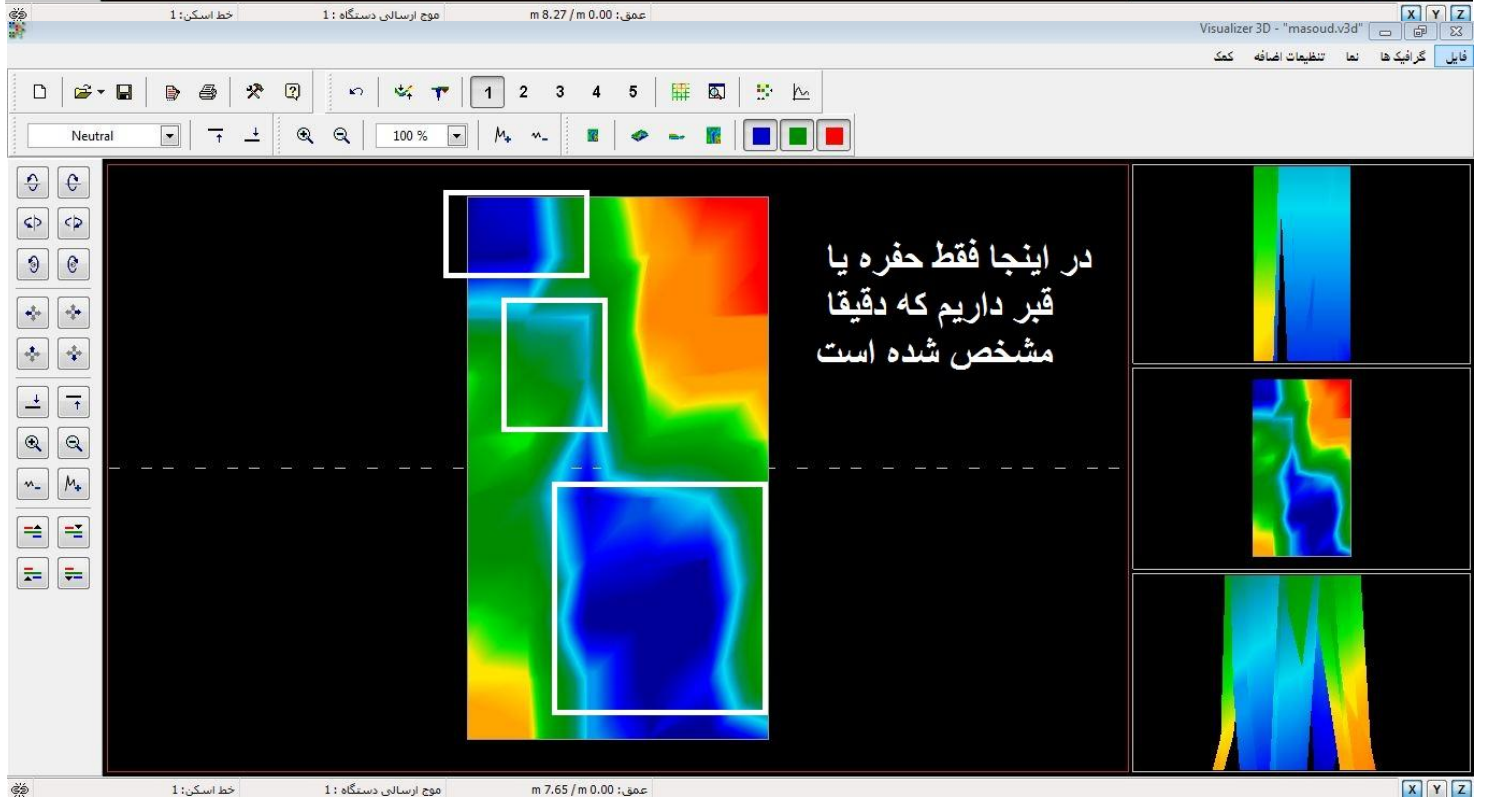
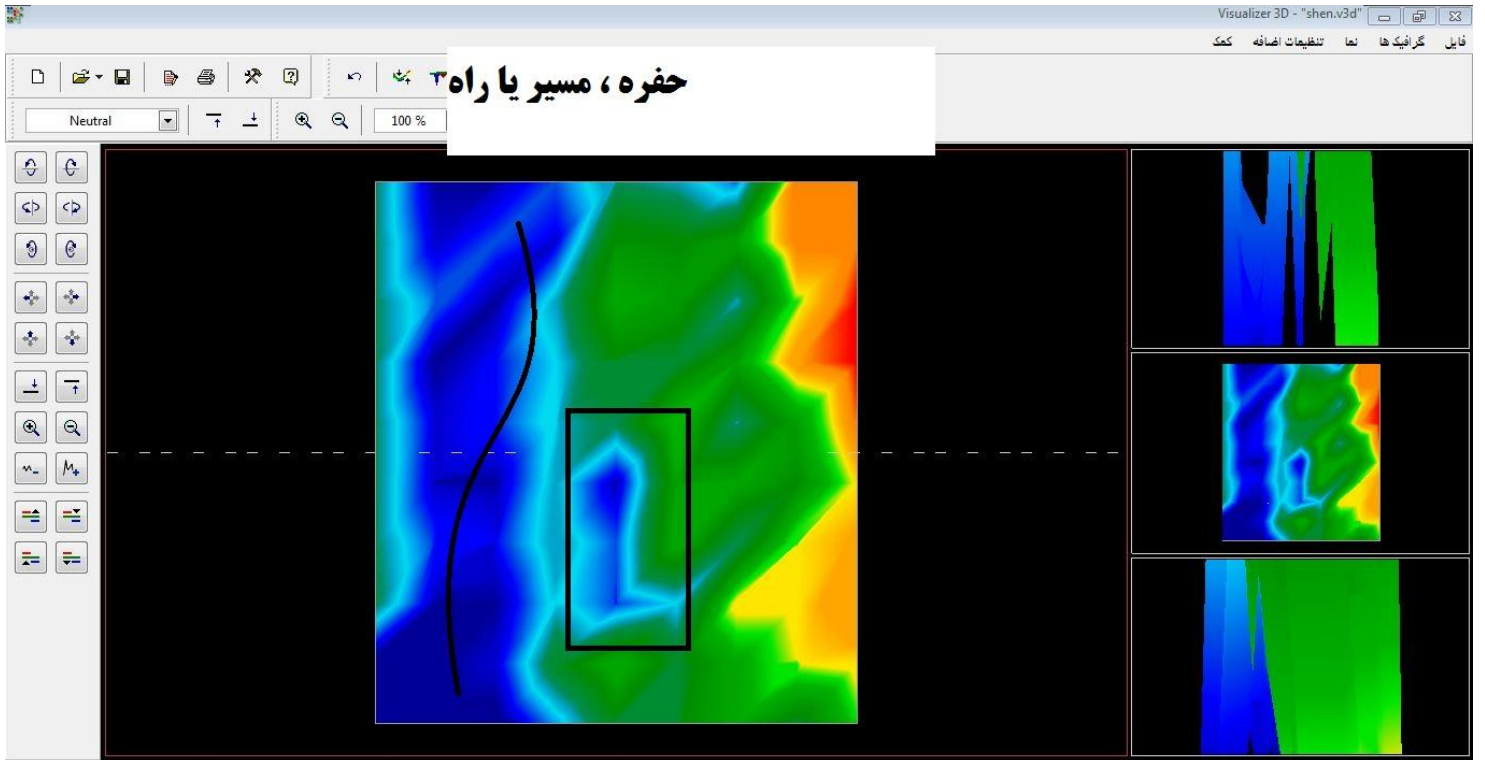


# اسکن قبر



# اسکن حفره - چاه - مسیر - اتاقک







# نمونه اسکن ساروج یا کف سخت و سنگی به اینصورت هست که یک ردیف زرد داریم و یک ردیف آبی این نشانه کف سخت و سنگی میباشد

